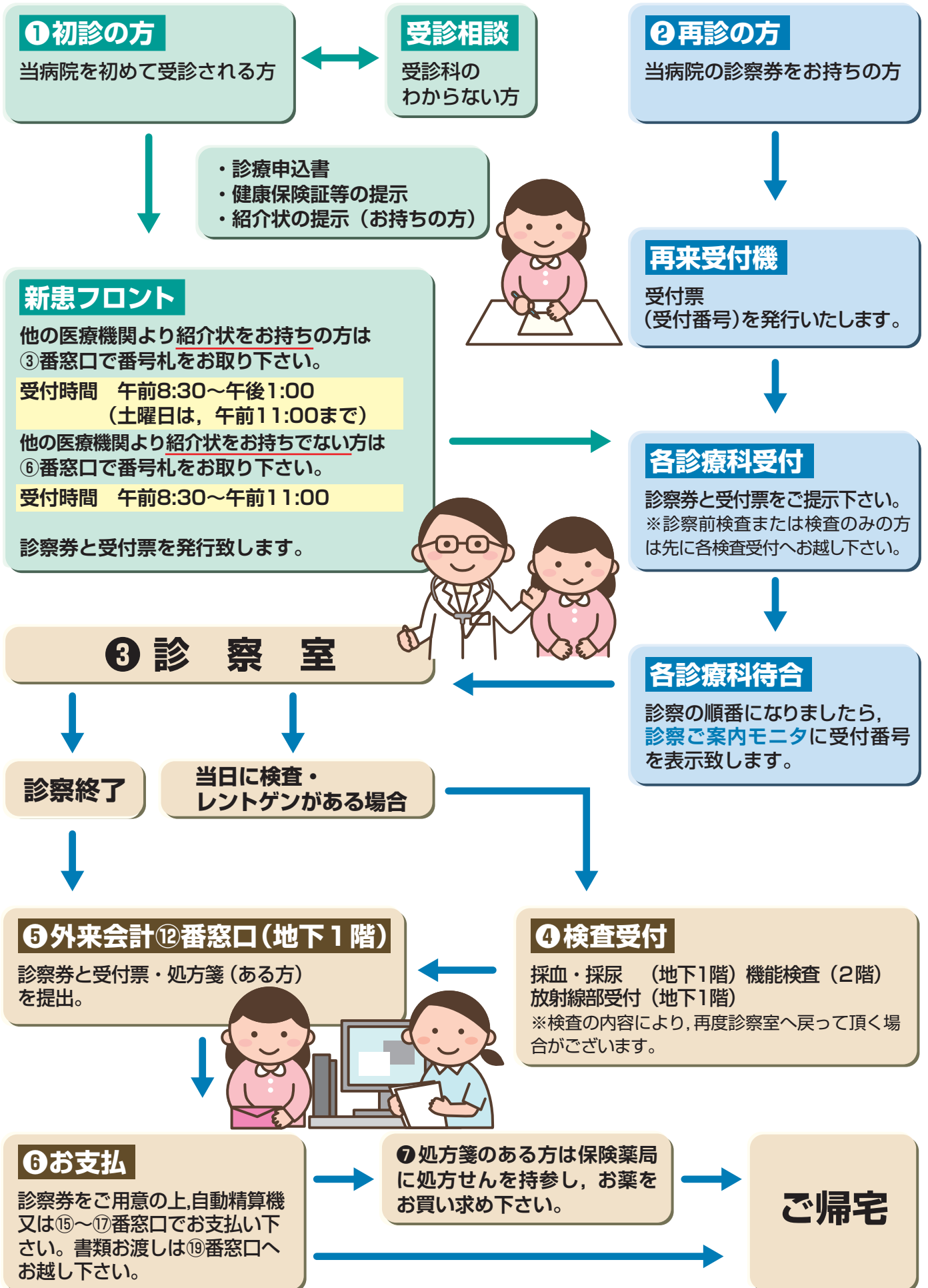


来院からご帰宅までのシステム



① 初診の方

1階新患フロント（受付時間 午前8:30～午前11:00）（紹介状持参患者 午前8:30～午後1:00）
（土曜日は11:00まで）

当病院を始めて受診される方は備え付けの『診療申込書』に必要事項を記入し健康保険証を添付の上、新患フロントでのお手続きをお願い致します。

当病院は特定機能病院のため、他の医療機関からの「紹介状」をお持ちでない方には**初診時に保険外併用療養費として、3150円のご負担**となりますので、ご了承願います。

☆手続きの手順

1. 備え付けの『診療申込書』に必要事項を記入してください。

受診する診療科が解からない場合は「**受診相談**」に看護師がおりますので、お気軽にご相談下さい。

2. 紹介状をお持ちの方は、**紹介状有りの発券機**の番号札をお取りになって番号をお呼びする迄、しばらくお待ち願います。

【新患フロント①～③番で受付手続きを行います。】

紹介状をお持ちでない方は、**紹介状無しの発券機**の番号札をお取りになって番号をお呼びする迄、しばらくお待ち願います。

【新患フロント⑤～⑩番で受付手続きを行います。】

3. 受付終了後、健康保険証等の返却と共に診察券・受付票（受付番号）をお渡し致します。発行後、受診される診療科の受付窓口にご提出願います。

② 再診の方

再診の方（当病院の診察券をお持ちの方）は、**再来受付機で受付票（受付番号）を発行**し、受診される診療科の窓口にて診察券と受付票(受付番号)をご提出願います。

☆**診察券を紛失・破損やお忘れになった場合は、実費（200円）にて再発行致しますのでご了承願います。**

☆**次の場合は早めにお知らせ願います。**

- ①健康保険証が変わった時
- ②住所変更や電話番号が変わった時
- ③氏名が変わった時
- ④その他の公費が変更や認定された時

③ 診察室

受付を済ませた方は、待合室で暫くお待ち願います。診察の順番になりましたら、『**診察ご案内モニタ**』に受け番号が表示されます。尚、受付番号は診察の順番ではありません。診察の内容により多少前後する場合がございますのでご了承願います。

診察を終えた方は、医師の指示により検査・レントゲン・予約等を済ませた後、処方箋・診察券・受付票を**地下1階外来会計窓口⑫番窓口**へお持ち願います。

④ 検査・放射線部受付

臨床検査（採血・採尿）・レントゲン等のある方は、地下1階の各々の受付にお越し願います。
また、機能検査（心電図・超音波等）のある方は2階の機能検査受付にお越し願います。

⑤ 会計窓口（地下1階 外来会計⑫番窓口）

全ての診察・検査等が終わった方は、院外処方箋・診察券等を外来会計⑫番窓口へご提出願います。**会計受付票（番号札）**をお渡し致します。

⑥ お支払い

お会計の準備ができましたら順次、会計受付のモニタ（会計カウンター上部）に受付番号を表示いたします。
お支払いは、**自動精算機又は⑮～⑰番窓口**でお支払い願います。

自動精算機をご利用の場合 ⇒ 診察券を自動精算機へお入れ願います。

⑮～⑰番窓口をご利用の場合 ⇒ 診察券と会計受付票（番号札）をご提出願います。

尚、書類のお渡しは⑲番窓口で行っております。

⑦ 院外処方せん

当病院では、「院外処方」を採用しております。院外処方箋の**有効期限は日曜・祭日を含め4日以内**ですので、ご注意願います。

処方されたお薬は保険薬局でお求めください。