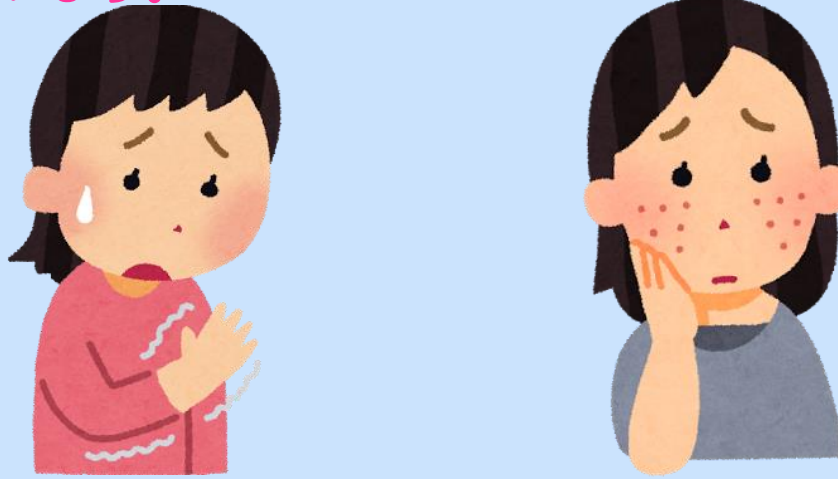


# 全身性エリテマトーデス(SLE) の患者さんへ

【日本大学医学部附属板橋病院】では全身性エリテマトーデス(SLE)の患者さまを対象とした治験にご参加いただける方を募集しています。



## 【治験に参加いただける方】

- ◆年齢が18歳～75歳の方
- ◆6ヶ月以上前から中等度から重度のSLEと診断されている方
- ◆SLEのための治療を現在受けている方



## 【治験に参加いただけない方】

- ◆薬剤誘発性SLEの方
- ◆その他の自己免疫疾患（多発性硬化症、乾癬、炎症性腸疾患）の方
- ◆活動性／重度のループス腎炎の方

※その他いくつかの基準があり、診察の結果によりご参加いただけない場合があります。

治験に関心がある方、ご協力いただける方は下記までお問い合わせください。  
治験にご協力いただいた方のプライバシーは厳守いたします。

治験責任医師：血液・膠原病内科 北村 登

## 【相談窓口】

日本大学医学部附属板橋病院 臨床研究推進センター  
電話番号：03-3972-8111（内線 3007, 3008）

作成日：2018年4月15日（第1版）